



Sergio y Noelia



VALENTUS GLOBAL

# Plan Compensación



## Nuestra Misión

Ayudar a nuestros clientes y representantes a convertirse en la mejor versión de sí mismos a través de los productos de salud y bienestar mejor diseñados del mundo y brindar una **Oportunidad de Negocio desde Casa** que empodere a cada participante para crear una diferencia positiva.





**El Plan de Compensación de Valentus Global** está diseñado para ayudarte a lograr ingresos rápidos y generar ganancias residuales que te proporcionarán ingresos pasivos en los próximos años.

Con **7 BONOS** que pueden ayudarte a lograr el estilo de vida de tus sueños más rápido de lo que nunca antes hayas imaginado.

Valentus Global te proporciona las herramientas para lograr un nivel de éxito que te acercará a vivir la vida de tus sueños, y nuestro Plan de Compensación es diferente a cualquier otro plan de pagos que hayas visto antes.





# Valentus Global Plan de Compensación

El Plan de Compensación de Valentus Global está diseñado para ayudarte a lograr ingresos rápidos y generar ganancias residuales que te proporcionarán ingresos pasivos en los próximos años.

Con **7 BONOS** que pueden ayudarte a lograr el estilo de vida de tus sueños más rápido de lo que nunca antes hayas imaginado.

Valentus Global te proporciona las herramientas para lograr un nivel de éxito que te acercará a vivir la vida de tus sueños, y nuestro Plan de Compensación es diferente a cualquier otro plan de pagos que hayas visto.

## 1. Ganancias y Comisiones Minoristas.

25–40 % en la venta al por mayor o al por menor según el tamaño del paquete comprado.

- Si la venta es por compartir el enlace de tu sitio web y pagan el precio de venta total, tú ganas una comisión del 25%.
- Si la venta es mano a mano, puedes obtener una ganancia del 25- 40%.

## 2. Bono por primera orden. Hasta \$200 (USD)

## 3. Bono Legado. \$100 (USD) Niveles ilimitados

## 4. Comisiones de Equipo Dúo (BINARIO) hasta \$100,000 (USD) por semana

## 5. Matching Bonus. Hasta 7 niveles.

## 6. Bono de Estilo de Vida. \$400 a \$3,000 (USD) Mensual.

## 7. BONO POOL. Participación del 1 % del volumen global.



# 1. Ganancias y Comisiones Minoristas

Todas las ordenes desde tu sitio web vendidas al precio minorista, cuentan como BV personal para su requisito mensual de elegibilidad para la comisión. Para ganar comisiones minoristas, debe mantener un volumen personal mínimo de 50 BV cada mes. Cuando vende al por mayor, al por menor (mano a mano), gana la diferencia en el margen de beneficio de lo que pagó al precio por el que lo vende. Como ejemplo, el costo mayorista de un producto, según el tamaño del paquete que compre, varía en el precio mayorista de \$ 59.95 a \$ 36.66 (USD).

El precio minorista sugerido es de \$79,95 (USD), lo que significa que ganará entre \$20 y \$44 (USD).

\*Esto excluye el envío pagado y los impuestos.





VALENTUS  
GLOBAL

## 2. Bonos de Primera Orden

### - Pago Semanal

Si la primera orden de su inscrito (orden de inscripción) es el Paquete Básico, Inicial o Avanzado, calificará para el Bono de Primera Orden que se muestra en la lista a continuación.

Las compras posteriores a la primera orden no están sujetas a comisión en virtud de la bonificación por primer pedido, con la excepción del paquete Rubí o Esmeralda.

No se aplican bonos de primera orden adicionales a los pedidos siguientes de paquetes básicos, de inicio y avanzados.

Paquete Business Builder (RUBÍ) y Paquete de Éxito Profesional (ESMERALDA):

Se paga una bonificación por primera orden en el primer Business Builder o Career Success Pack comprado en cualquier cuenta. Una vez que se paga la bonificación por primer pedido para un Business Builder o Career Success Pack, no se pagará ninguna otra bonificación por primer pedido en la cuenta.

**Bono de Primera Orden: (Todos los pagos son en USD)**

Básico = \$20

Inicio = \$40

Avanzado = \$60

Constructor de Negocios = \$100

Éxito profesional = \$200

#### EJEMPLOS

##### Escenario A:

1ra Orden: Básico \$20 (Bonificación ganada)

2da Orden: Básico \$0

3ra Orden: Avanzado \$0

4.º Orden: CSP \$200 o BBP \$100 (bonificación obtenida)

**NO SE GANAN MÁS BONOS DE PRIMERA ORDEN**

##### Escenario B:

1ra Orden: BBP \$ 100 / CSP \$ 200 (Bonificación obtenida)





## 2. Bonos de primer pedido (Continuación)

### Programa de Cliente Preferente

Disponible en Paquete Básico, de Inicio y Avanzado.

Los Clientes preferentes se colocan en tu árbol de inscripción según la configuración de tu Rotador (derecha o izquierda). Estos no son Representantes Independientes, son Clientes.

Cada pedido del Cliente paga un Bono de Primera Orden y volumen de negocios de la siguiente manera:

#### \$59.95 ORDEN:

Bono de primera orden de \$20 y volumen de negocios de 20 puntos: si se trata de la rama menor, esto equivaldría a \$4 adicionales para un total de \$24, o aproximadamente el 40%. 50 puntos cuentan para el VO (Volumen Organizacional total).

#### \$145.95 ORDEN:

Bono de primera orden de \$40 y volumen comercial de 40 puntos: si se trata de la rama menor, esto equivaldría a \$8 adicionales para un total de \$48, o aproximadamente el 30%. 100 puntos cuentan para el VO (Volumen Organizacional total).

#### \$239.95 ORDEN:

Bono de primera orden de \$60 y volumen comercial de 60 puntos: si se trata de la rama menor, esto equivaldría a \$12 adicionales para un total de \$72, o aproximadamente el 30%. 150 puntos cuentan para el VO (Volumen Organizacional total).



# 3. Bono Legado

- \$100USD Pago Semanal

Tus primeros TRES Representantes independientes inscritos personalmente:

- Qué se hagan Ruby/Esmeralda IR calificados se convierten en tu Equipo Fundación.
- Tu patrocinador de línea ascendente, gana un bono legado de 100\$ de tus 3 primeros inscritos RUBY/ESMERALDA. Tu patrocinador que es un IR Ruby o Esmeralda calificado para Legado, que mantiene un volumen mensual activo de 100 BV como mínimo.

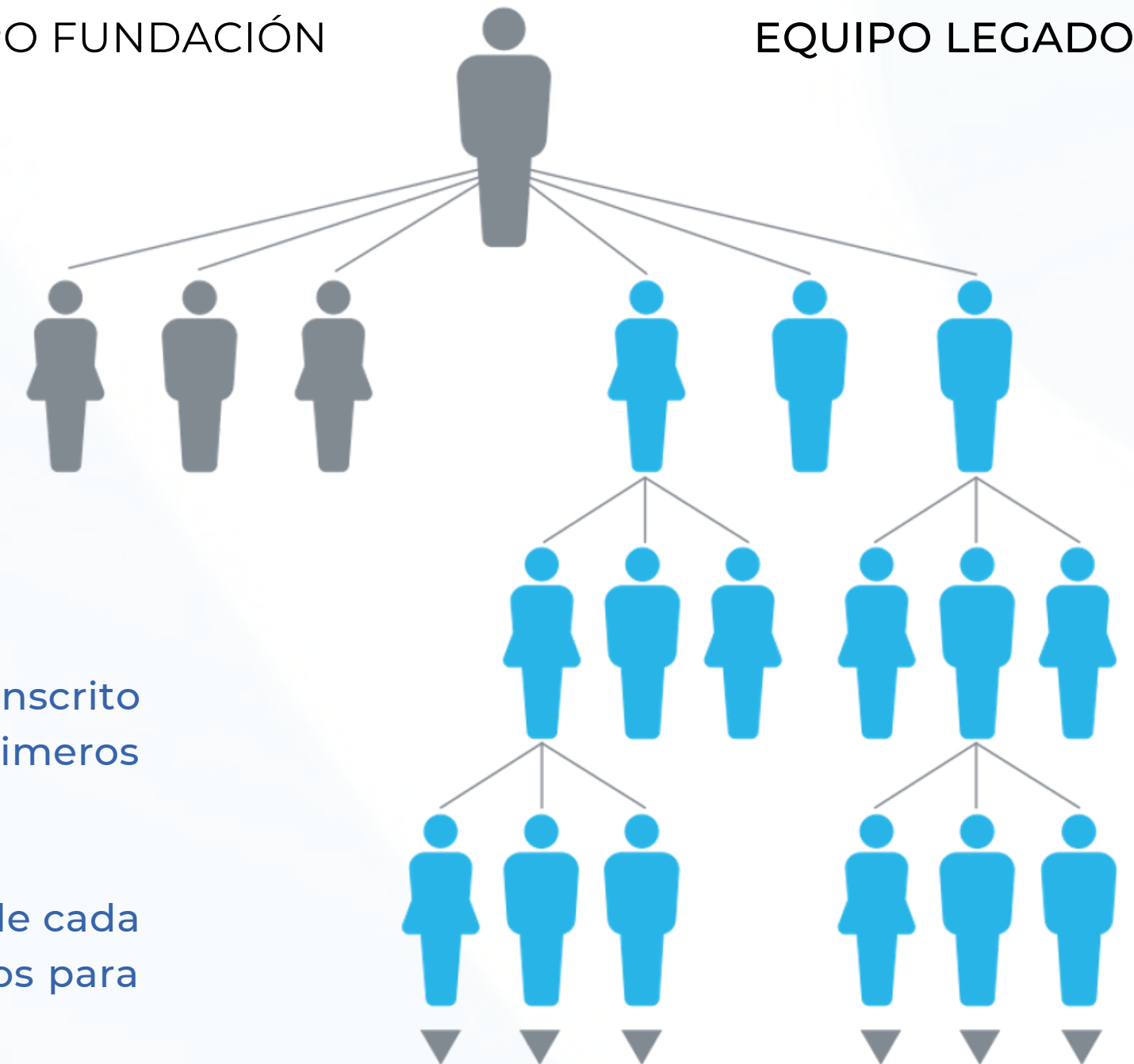
## Calificación:

- Has construido con éxito tu equipo fundación.
- Has comprado personalmente Business Builder o Career Success Pack
- Mantener 100 BV mensuales
- Comenzando con su CUARTO IR Ruby/Esmeralda patrocinado personalmente, el inscrito tiene un "Código Legado" para ti y tú recibirás el Bono Legado de \$100 de sus 3 primeros inscritos RUBY/ESMERALDA.

**Siguientes e ilimitados:** recibes los primeros tres IR Ruby o Esmeralda calificados de cada inscrito de sus representantes "Código Legado", quienes a su vez están codificados para TI, al igual que sus primeros tres, y así sucesivamente... ¡ILIMITADO!

EQUIPO FUNDACIÓN

EQUIPO LEGADO



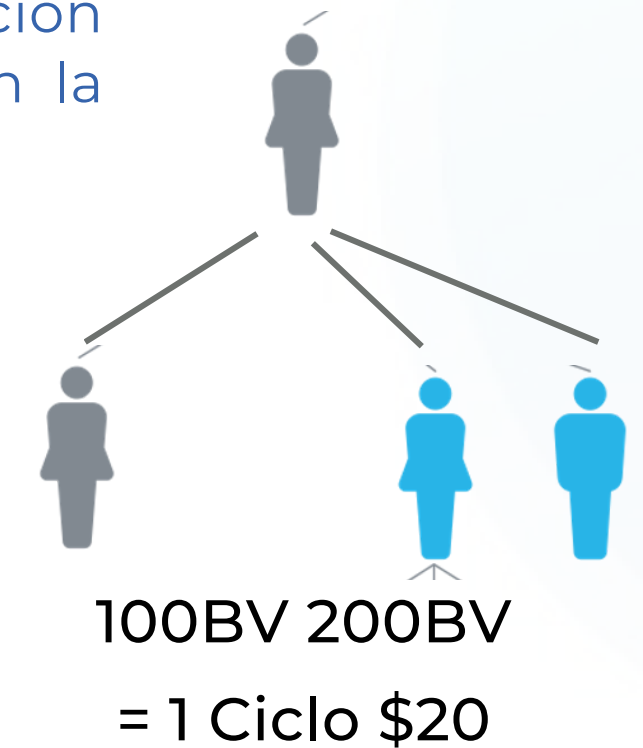
Niveles Ilimitados

# 4. Comisiones de Ciclo de Equipo Dúo (BINARIO)

- \$20 USD Por Ciclo / Pago Semanal

Los Bonos de primera orden y los Bonos de legado se pagan antes de que se calcule cualquier BV en la estructura de Comisiones del ciclo de equipo dúo (BINARIO). El cuadro a continuación muestra la cantidad de BV de cada uno de los paquetes de productos que se calcula en la Estructura de Comisión de Equipo Dúo (BINARIO).

Paquetes	Asignación de BV de equipo dual (Solo 1 <sup>a</sup> Orden)	Asignación de BV de equipo dual (Ordenes adicionales)
Basic	20 BV	50 BV
Starter	40 BV	100 BV
Advanced	60 BV	150 BV
Business Builder	100 BV	400 BV
Career Success	100 BV	500 BV



Los paquetes de productos adicionales comprados después del primer pedido se calculan en la Estructura de Comisiones de Equipo Dúo usando el 100% del valor BV.

Calificación:

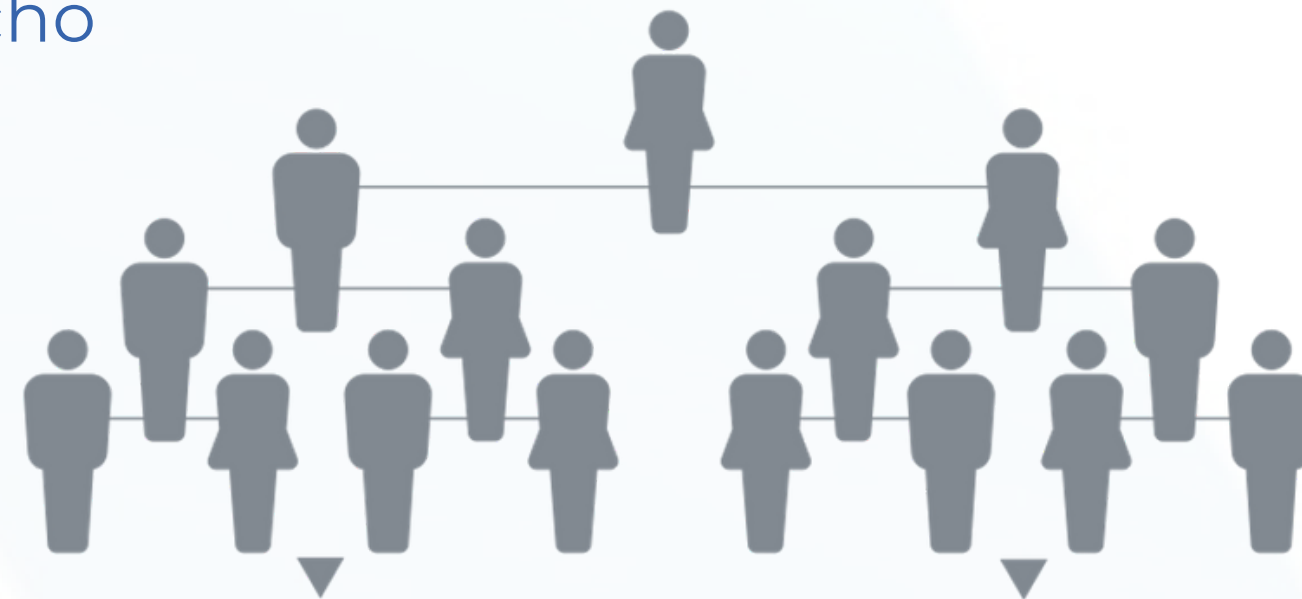
Para calificar para Comisiones de Ciclo de Equipo Dúo, se requiere 100 BV (personal) o más y debe patrocinar un mínimo de dos (2) IR, uno colocado en la pierna izquierda y otro colocado en la pierna derecha, cada uno produciendo 50 BV o más cada mes. También puede inscribir a dos clientes preferidos, cada uno de los cuales compra 50 BV de producto por mes. Si no cumple con la calificación de Comisiones de equipo dúo, pero mantiene un mínimo de 50 BV, el sistema acumulará y almacenará automáticamente los volúmenes de ventas no pagados en su(s) equipo(s) para futuros cálculos de comisiones (al calificar).

# Comisiones de Ciclo del Equipo Dúo (continuación)

## LÍMITES DE CICLO POR RANGO

Equipo Derecho

Equipo Izquierdo



Cada semana, si tu pierna menor coincide con tu pierna fuerte (100 BV a 200 BV). Se deduce todo el volumen de todos los ciclos disponibles en tu cuenta. Si tu cuenta tiene volumen para más ciclos que el límite de ciclos de tu rango, se te pagará según el número máximo de ciclos de tu rango, pero se deducirá el volumen de todos los ciclos. Cualquier volumen restante se transferirá al próximo período de pago.

Ciclo = Hasta \$20.00 (USD)

¡Cicla hasta \$100,000 (USD) por semana!

## 4. Comisiones de Ciclo de Equipo Dúo (continuación)

Comisiones de Binario, ganancias máximas de ciclo, ganancias por Matching Bonus y Bono de Estilo de Vida



Rango	Valor del ciclo del equipo dúo (dólar estadounidense)	Ciclos máximos del equipo dúo (por semana)	Máximas comisiones del equipo dúo (por semana/USD)	Máximas comisiones por Matching Bonus del equipo dúo (por semana/USD)	Bono Mensual Máximo de Estilo de Vida (USD)
Plata	\$5	5	\$25	\$50	n/a
Oro	\$10	10	\$100	\$100	n/a
Platino	\$10	20	\$200	\$250	n/a
Rubí	\$20	20	\$400	\$500	n/a
Esmeralda	\$20	50	\$1,000	\$1,000	n/a
Diamante	\$20	100	\$2,000	Ilimitado	\$400
Doble Diamante	\$20	200	\$4,000	Ilimitado	\$800
Triple Diamante	\$20	400	\$8,000	Ilimitado	\$1,000
Diamante Azul	\$20	800	\$16,000	Ilimitado	\$1,500
Diamante Royal	\$20	1,600	\$32,000	Ilimitado	\$2,000
Diamante Negro	\$20	2,400	\$48,000	Ilimitado	\$2,000
Diamante Corona	\$20	3,500	\$70,000	Ilimitado	\$3,000
Embajador Corona	\$20	5,000	\$100,000	Ilimitado	\$3,000



# 4. Comisiones de Ciclo de Equipo Dúo (continuación)

Requisitos de logro de rango estructurado

Como ejemplo: calificación

Diamante = 100 BV de Volumen

Personal, 3 Esmeraldas inscritos

personalmente, 15,000 BV en ambas

ramas, de los cuales el 10% del BV en

la pierna de derrame debe estar

conectado al Volumen de Negocios

de tu Árbol de Inscripción.

Para avanzar de rango, a través de la

compra, se le pedirá que compre

Business Builder o Career Success

Pack.

Liderazgo Rango Representante Independiente (IR)	Mensual BV Requerido	Número mínimo de directos	Total mínimo mensual BV Pierna menor	BV mínimo mensual del árbol de inscripción en CADA rama del EQUIPO	Opción de entrega automática de BV mensual
<b>Plata</b>	<b>50 BV</b>		n/a	50	n/a
<b>Oro</b>	<b>100 BV</b>	2 IR's at 50 BV	500	50	40 BV
<b>Platino</b>	<b>100 BV</b>	2 Platas	1,000	100	60 BV
<b>Rubí</b>	<b>100 BV</b>	2 Oros	2,000	200	100 BV
<b>Esmeralda</b>	<b>100 BV</b>	2 Platinos	5,000	500	100 BV
<b>Diamante</b>	<b>100 BV</b>	3 Rubies	15,000	1,500	100 BV
<b>Diamante doble</b>	<b>100</b>	3 Esmeraldas	30,000	3,000	100 BV
<b>Diamante triple</b>	<b>BV</b>	2 Esmeraldas & 1 Diamante	100,000	10,000	100 BV
<b>Diamante azul</b>	<b>100</b>	1 Esmeralda & 2 Diamantes	250,000	25,000	100 BV
<b>Diamante real</b>	<b>BV</b>	3 Diamantes	500,000	50,000	100 BV
<b>Diamante negro</b>	<b>100</b>	4 Diamantes	750,000	75,000	100 BV
<b>Diamante Corona</b>	<b>BV</b>	4 Diamantes	1,000,000	100,000	100 BV
<b>Embajador Corona</b>	<b>100 BV</b>	4 Diamantes	1,500,000	150,000	100 BV

100 BV

# 5. Matching Bonus de Equipo Dúo

-Hasta 7 Niveles/Pago Semanal

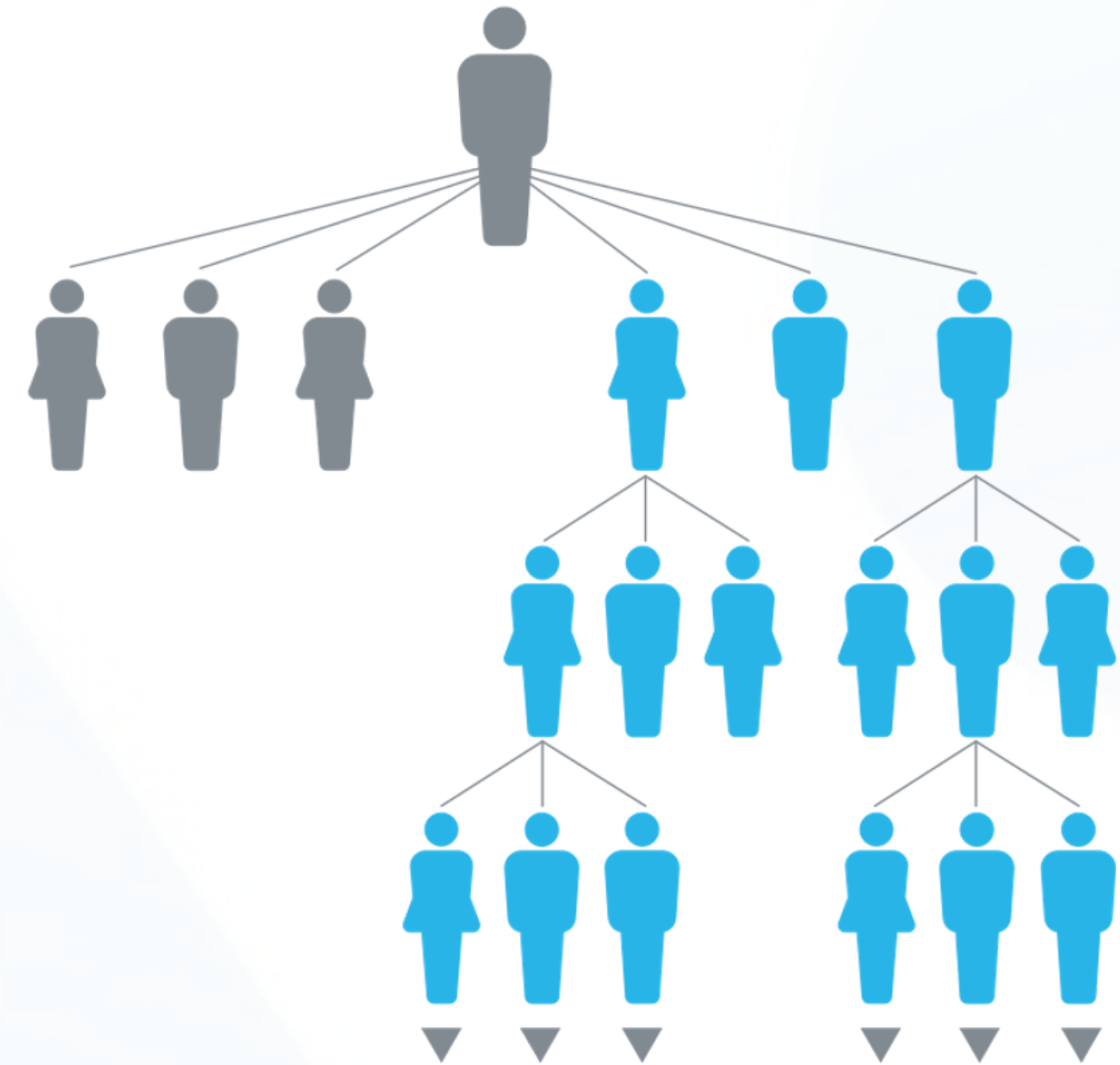
Esta bonificación se obtiene sobre las ganancias de las Comisiones del Ciclo de Binario de todos los RI en su árbol de inscripción personal, sin límite.

Calificación:

- Mantener 100 BV mensuales

Nivel	Plat	Oro	Platin	Rubí	Esmeralda	Diamante	Diamante Azul	Diamante Corona
1		15	15%	20	20%	20%	20%	20%
2	10%	%	10%	%	15%	15%	15%	15%
3				10	10%	10%	10%	10%
4				%	5%	5%	5%	5%
5				5%	3%	3%	3%	3%
6				3%			3%	3%
7								2%

1st Nivel



7th Nivel

## 6. Bono de estilo de vida

### - Pago Mensual

La bonificación de estilo de vida se gana al alcanzar el rango de Diamante y continúa para los rangos superiores, pagándose al IR calificado a partir de dos meses consecutivos de mantener este rango.

Por ejemplo, si se convierte en Diamante completamente calificado en el mes de abril y mantiene el rango calificado de Diamante durante el mes de mayo, recibirá su primer Bono de estilo de vida en el mes de junio.





## 6. Bono de estilo de vida (continuación)

### Requisitos de producción mensual de BV

Para ganar ciertas bonificaciones en el plan de compensación de Valentus Global LLC, se requiere que un IR de Valentus Global produzca personalmente una cantidad mínima de volumen comercial mensual (BV), ya sea a través de compras personales en su cuenta o vendiendo productos a través del Cliente de Valentus. Programa, ya sea Preferido o Minorista. Su pedido calificado mensual debe realizarse antes de la medianoche PST en la última fecha de cualquier mes calendario. Cualquier pedido realizado después de la medianoche PST en la última fecha de cualquier mes calendario se acreditará al siguiente mes calendario, independientemente de su ubicación geográfica o zona horaria actual.

Se requiere alcanzar y mantener una cantidad equivalente (o mayor) de BV bajo la cuenta personal del IR dentro de un mes calendario, para recibir las comisiones correspondientes:

1. Se requieren 50 BV por mes calendario para ganar comisiones minoristas mensuales.
2. Se requieren 50 BV por mes calendario para ganar el Bono de primer pedido.
3. Se requieren 100 BV por mes calendario para obtener la bonificación de calificación heredada.
4. Se requieren 100 BV por mes calendario para ganar Comisiones de Ciclo de Equipo Dual.
5. Se requieren 100 BV por mes calendario para ganar el Bono de Igualación de Equipo Dual.
6. Se requieren 100 BV por mes calendario para ganar una parte del Bono del Fondo de Inscripción.
7. Se requieren 100 BV por mes calendario para ganar un bono de estilo de vida.



## 7. Bono Piscina

### - Pago Mensual

#### Calificación:

Inscribir personalmente 3 nuevos IR Ruby o Esmeralda en el MISMO mes calendario.

- Producir personalmente 100 BV para el mismo mes calendario.

Completar los dos requisitos de calificación enumerados anteriormente calificará una (1) participación en el Fondo común de inscripción global del 1 %..



Los valores de las acciones se determinarán dividiendo el número total de todos los IR calificados que hayan inscrito personalmente al menos 3 nuevos IR Ruby o Esmeralda en el mismo mes de calificación.

Cuanto más conjuntos de tres IR Ruby o Esmeralda inscritos personalmente produzca, más acciones ganará (por ejemplo: 6 IR Ruby o Esmeralda inscritos personalmente en un mes calendario equivalen a 2 participaciones en el grupo; 9 IR Ruby o Esmeralda inscritos personalmente equivalen a 3 participaciones, etc.) Esta bonificación se calcula por separado para cada mes natural y se paga antes del día 10 del mes siguiente.

La inscripción de un Business Builder Pack o Career Success Pack cuenta para uno de los tres IR Ruby o Esmeralda inscritos que se requieren para obtener una acción dentro de este fondo SOLAMENTE cuando un RI ordena un Business Builder Pack o un Career Success Pack como su primer pedido. Las actualizaciones a un Business Builder Pack o a un Career Success Pack y/o las ventas minoristas de Loyalty BV que superen los 400 BV en pedidos futuros no cuentan para ganar una parte de la bonificación del fondo de inscripción, a menos que esas compras se realicen en el mismo mes de inscripción. Esto significa que el Ruby o Esmeralda IR inscrito personalmente debe crear su cuenta y comprar el Business Builder Pack o un Career Success Pack dentro del mismo mes calendario para calificar como uno de los tres Ruby o Emerald IR necesarios para ganar una acción.



“La Acción es la Clave Fundamental del Éxito”

- Pablo Picasso



# Descargo de responsabilidad

\*Los niveles de ganancias, el avance de rango o las declaraciones de ingresos (incluidas afirmaciones como la capacidad de renunciar a un trabajo o lograr un estilo de vida de lujo) discutidos aquí superan los resultados promedio logrados por todos los Representantes durante el mismo período de tiempo y no son necesariamente una representación del nivel de compensación que recibirá cualquier Representante en particular.

Estos no deben considerarse típicos o promedio y pueden variar de persona a persona. La capacidad de obtener ingresos bajo el Plan de Compensación Global de Valentus depende de muchos factores, incluyendo las habilidades y experiencia en ventas, negocios y sociales de los Representantes; ambición e impulso personal; disponibilidad de tiempo y recursos financieros; y acceso a una gran red de familiares, amigos y contactos comerciales.

Valentus no puede y no garantiza ningún nivel particular de ganancias. Incluso si un Representante, que dedica una cantidad significativa de tiempo, esfuerzo y dinero, puede no lograr un nivel significativo de ingresos con Valentus Global LLC.